



**КОМИТЕТ ИМУЩЕСТВЕННЫХ ОТНОШЕНИЙ
АДМИНИСТРАЦИИ ПЕРМСКОГО МУНИЦИПАЛЬНОГО ОКРУГА**

РЕШЕНИЕ
о размещении объектов № 2711

Пермский край
Пермский округ

06.10.2023

Комитет имущественных отношений администрации Пермского муниципального округа разрешает Акционерному обществу «Газпром газораспределение Пермь» (ИНН 5902183841, ОГРН 2125902017723, почтовый адрес: 614000, г. Пермь, ул. Петропавловская, 43)

размещение объекта «Газопровод-ввод до границы земельного участка по адресу: Ягодная 11, Култаево с, (газопровод давлением до 1.2 Мпа, для размещения которого не требуется разрешения на строительство)»

на землях муниципальная собственность и государственная собственность на которые не разграничена.

на срок 1 год.

Местоположение: Пермский край, Пермский муниципальный округ, с. Култаево.

Приложение: схема предполагаемых к использованию земель или части земельного участка.

Особые условия использования:

1. При размещении объекта учесть параметры ширины проезда улично-дорожной сети, во избежание сужения полосы отвода дороги.
2. Получение разрешения на производство земляных работ.
3. При условии получения технических условий от МКУ «Управление благоустройством Пермского муниципального округа».

Заместитель председателя комитета



М.В. Королева
(подпись, печать)

М.В. Королева

Схема предполагаемых к использованию земель или части земельного участка

Объект: "Газопровод-ввод до границы земельного участка по адресу: Ягодная 11, Култаево с"

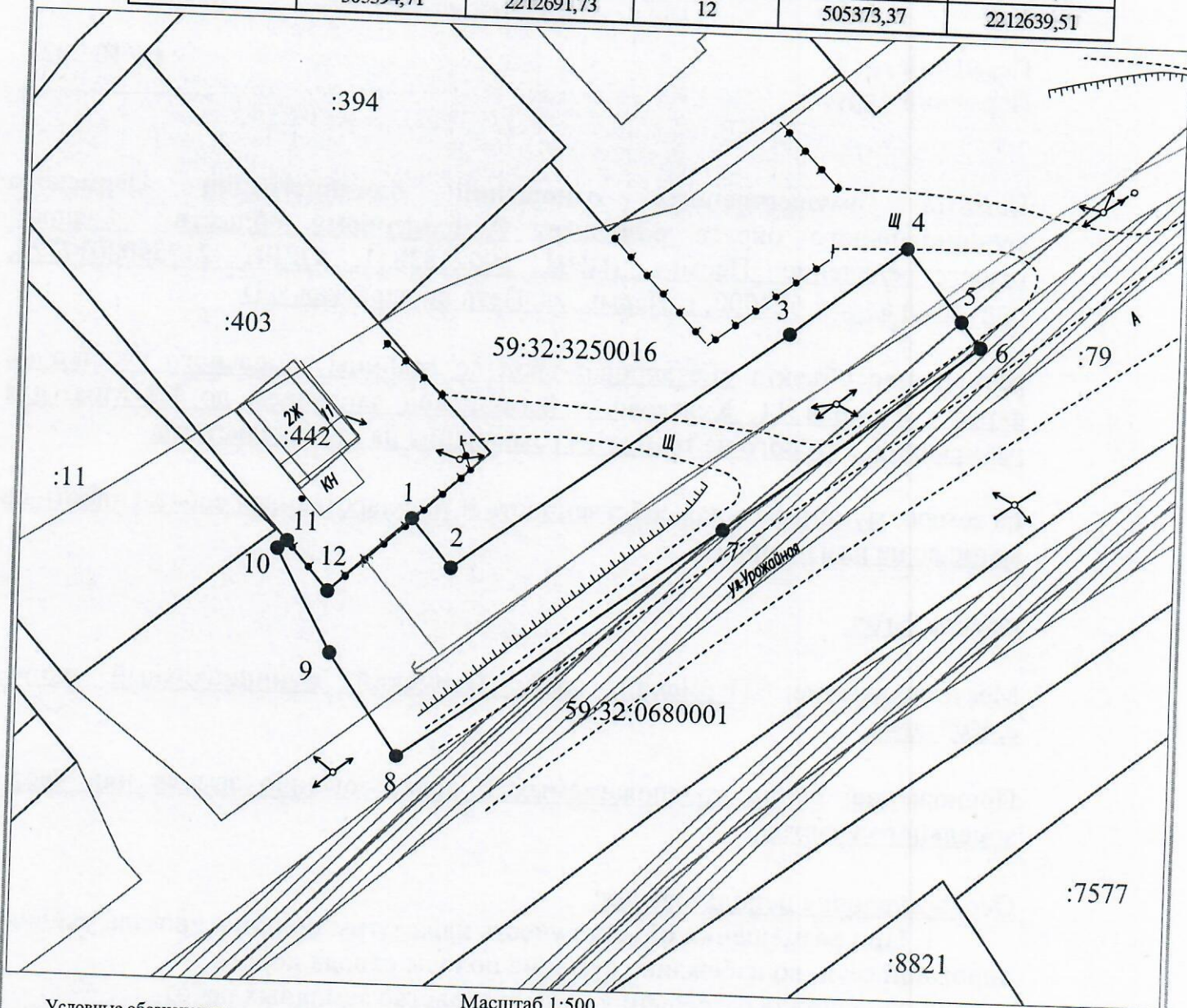
Местоположение: Пермский край, Пермский муниципальный округ, с. Култаево

Площадь земель или части земельного участка, кв.м.: 631

Категория земель: земли населённых пунктов

Вид разрешенного использования земельного участка: отсутствует

| № точки границы | Каталог координат (МСК-59), м | | № точки границы | Каталог координат (МСК-59), м | |
|-----------------|-------------------------------|------------|-----------------|-------------------------------|------------|
| | X | Y | | X | Y |
| 1 | 505379,37 | 2212646,13 | 7 | 505379,24 | 2212671,33 |
| 2 | 505375,50 | 2212649,39 | 8 | 505360,18 | 2212645,43 |
| 3 | 505395,29 | 2212676,27 | 9 | 505368,44 | 2212639,81 |
| 4 | 505402,58 | 2212685,56 | 10 | 505376,61 | 2212635,38 |
| 5 | 505396,77 | 2212690,11 | 11 | 505377,24 | 2212636,13 |
| 6 | 505394,71 | 2212691,73 | 12 | 505373,37 | 2212639,51 |



Масштаб 1:500

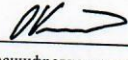
Условные обозначения:

- — граница предполагаемых к использованию земель или части земельного участка
- 1 — граница земельного участка ранее учтенного в ЕГРН
- 2 — граница кадастрового квартала
- 59:32:3250016 — кадастровый номер земельного участка в кадастровом квартале
- :403 — проектируемый газопровод-ввод (в подземном исполнении)
- существующий газопровод
- ▨ — граница зоны с особыми условиями использования территории учтенная в ЕГРН

Описание границ смежных землепользователей:

от т.11 до т.1 — земельный участок с кадастровым номером 59:32:3250016:403

от т.1 до т.5, от т.7 до т.11 — земли неразграниченной государственной (муниципальной) собственности

Заявитель 
 (подпись, расшифровка подписи)
 ИП
 (для юридических лиц и ИП)

Косачев О.В., по доверенности
 № 1853 от 28.12.2022
 Верно